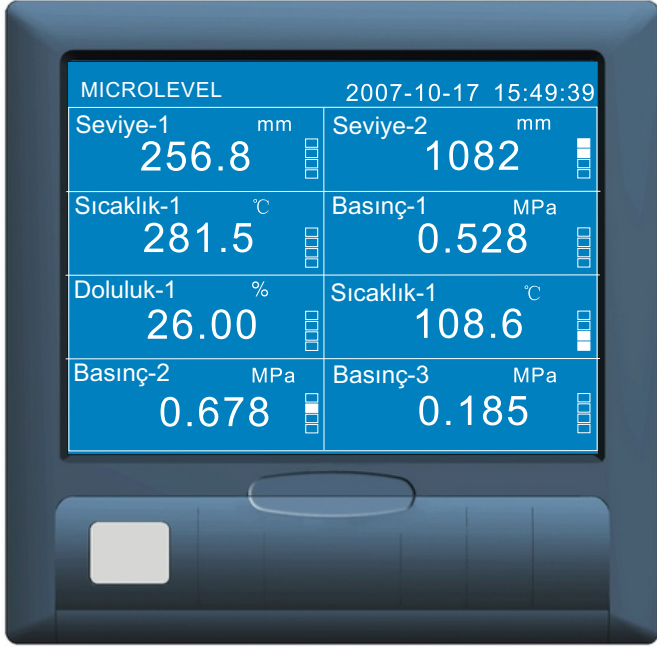


# MICROCON DX5100

## Gösterge, Kayıt ve Kontrol Cihazı



### Teknik Özellikler

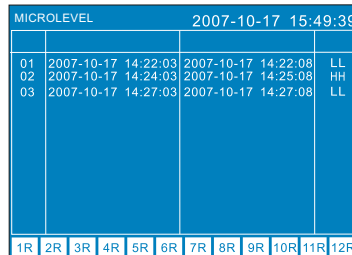
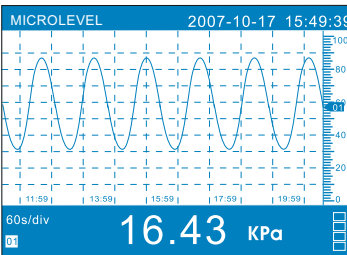
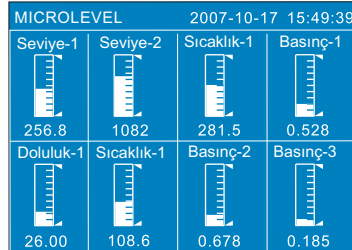
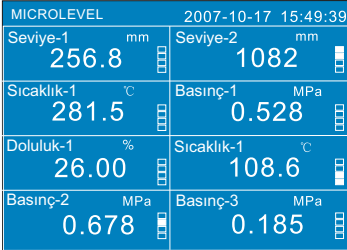
Çalışma Voltajı	85...240V AC
Kanal Sayısı	2-4-6-8-12-16 adet
Alarm çıkışı	Maksimum 12 adet
Ekran	-9999...19999
Çıkışlar	Opsiyonel 4..20mA ve RS485
Dış ortam ve nakliye sıcaklığı	-10...+60 C
Boyutlar / Montaj	144x144x220mm / Pano tipi
Ayarlama	Üzerinden 6 adet buton ile
USB giriş / Data kayıt	Var / Var
Sensör beslemesi için 24V DC çıkışı	Mevcut

### Avantajları

- 2-4-6-8-12-16 adet izole üniversal girişler
- Yüksek hızlı 32-bit ARM işlemci
- 5,6" 320x240 TFT aydınlatmalı mavi/beyaz LCD ekran
- Sensör beslemesi için 24V DC çıkışlar
- Ölçülen değerlerin kayıt imkanı(Kağıtsız Recorder)
- RS485 çıkış ve ücretsiz yazılım ile bilgisayardan veri takibi

### Ekran

MICROCON DX5100 gösterge, kayıt ve kontrol cihazının ekranında ölçüm değerleri aşağıdaki resimlerden de görüleceği üzere rakamsal, yatay/dikey trend, bar graf olarak izlenebilir. Ayrıca alarm geçmişine de erişilebilir.



### Uygulama Alanları

MICROCON DX5100 opsiyonel olarak 2-4-6-8-12-16 adet analog mA, mV, RTD, frekans vb. birçok sinyal girişine sahip bağlı olduğu sensörlerle birlikte çalışan, sensörün ölçtüğü değeri ekranında %, metre, cm, bar, m3, ton gibi mühendislik birimlerinde gösteren gösterge, kayıt ve kontrol cihazıdır. İstenen değerlerde alarm çıkışı vererek seviyeye/basınca bağlı, pompa devreye sokma veya çıkarma, ve benzeri işlemlerde kullanılabilen bir üründür. Ayrıca ölçülen değerleri istenen aralıklarda kendi hafızasına kayıt edebilen kağıtsız recorder özelliği mevcuttur. Bu veriler istendiği anda USB bellek çıkışından bir belleğe alınarak ürünle birlikte gelen ücretsiz yazılımı ile bilgisayar ortamında izlenebilir veya Excell formatına dönüştürülerek kayıt altına alınabilir.

### Sinyal Tipleri

	Sinyal Tipi	Ölçüm Aralığı
I	4~20mA	4.00 ~ 20.00mA
	10mA	0.00 ~ 10.00mA
V	5V	0.000 ~ 5.000V
	10V	0.000 ~ 10.000V
	20mV	0.00mV ~ 20.00mV
	100mV	0.00mV ~ 100.00mV
R	350Ω	0.0 ~ 350.0Ω
RTD	Pt100	-200.0 ~ 650.0°C
	Cu50	-50.0 ~ 150.0°C
	Cu53	-50.0 ~ 150.0°C
	BA1	-200.0 ~ 650.0°C
	BA2	-200.0 ~ 650.0°C
TC	S	-50.0 ~ 1768.0°C
	R	-50.0 ~ 1768.0°C
	B	500 ~ 1820°C
	K	-200.0 ~ 1372.0°C
	N	-200.0 ~ 1300.0°C
	E	-200.0 ~ 1000.0°C
	J	-200.0 ~ 1200.0°C
	T	-200.0 ~ 385.0°C
	WRE5-26	0 ~ 2310°C
	F1	700 ~ 2000°C
	F2	700 ~ 2000°C
FR	Fr	0~10000Hz

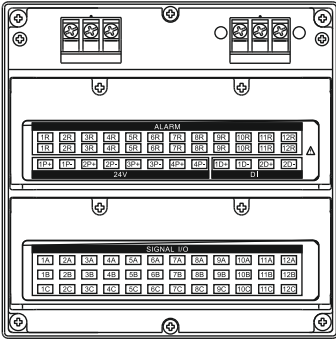
### Kayıt Süreleri

Zaman Aralığı	Kayıt Tutma Süresi
1 saniye	3 gün / kanal
2 saniye	6 gün / kanal
5 saniye	15 gün / kanal
10 saniye	30 gün / kanal
15 saniye	45 gün / kanal
30 saniye	90 gün / kanal
1 dakika	180 gün / kanal
2 dakika	360 gün / kanal
4 dakika	720 gün / kanal

## Elektrik Bağlantıları

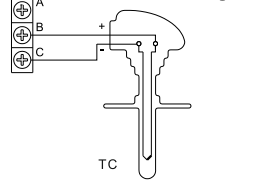
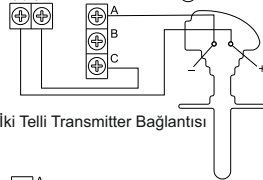
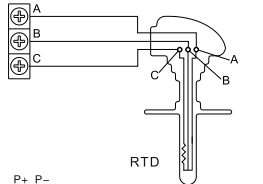
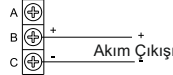
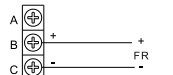
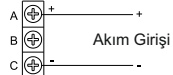
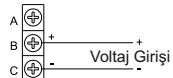
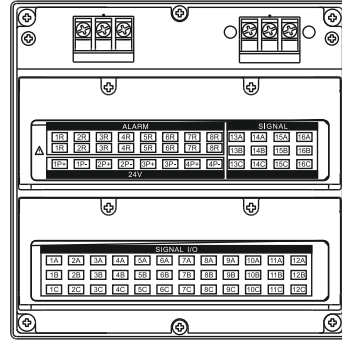
### DX5112

12 kanallı cihaz seçimi yapıldığında maksimum 12 adet röle çıkış seçimi yapılabilir. Bu durumdaki klemens yapısı aşağıdaki gibidir;

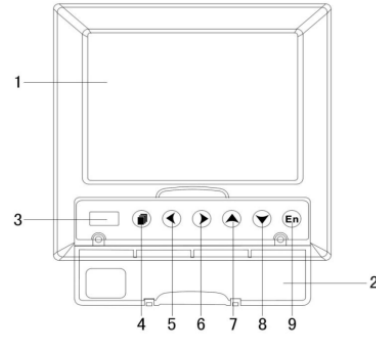


### DX5116

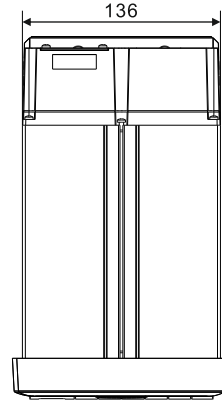
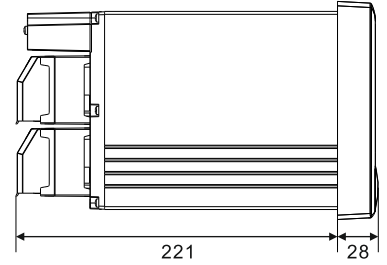
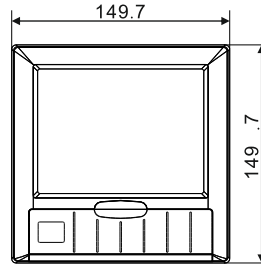
16 kanallı cihaz seçimi yapıldığında maksimum 8 adet röle çıkış seçimi yapılabilir. Bu durumdaki klemens yapısı aşağıdaki gibidir;



## Ölçüler



- 1.LCD Ekran
- 2.Ön Kapak
- 3.USB Portu
- 4.PAGE Tuşu
- 5.LEFT Tuşu
- 6.RIGHT Tuşu
- 7.UP Tuşu
- 8.DOWN Tuşu
- 9.ENTER Tuşu



## Yazılım Resimleri

